

Manorreductor con toma

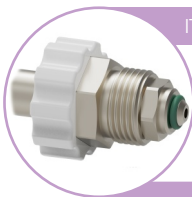


El manorreductor **Just Press B** está especialmente diseñado para su uso en servicios de oxigenoterapia domiciliaria o en hospitales sin red de oxígeno canalizado u otros gases.

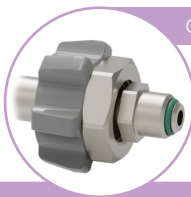


Características del Just Press B

- Manorreductor de pistón para uso sobre botellas a 200 bar (*disponible con diferentes conexiones*).
- Dispone en su parte lateral de una toma de gases. (*Consulte la familia de Conectores y válvulas para ver las normas disponibles*).
- Disponen de un manómetro con escala doble (bar/psi) y código de colores, para la lectura de la presión de la botella.



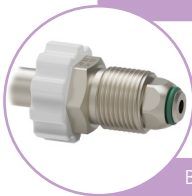
ITC EP-6



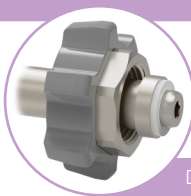
CGA V-1



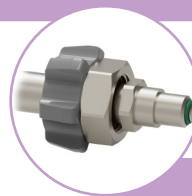
Pin-Index



BS 341-3



DIN 477-1



NF E29-116

NORMAS DE CONEXIÓN DE ENTRADA

(Otras normas consultar)

ESPECIFICACIONES TÉCNICAS

Materiales:	Aleaciones de aluminio, Policarbonato, ABS, Poliamida, acero inoxidable y Latón
Precisión:	± 10 %.
Presión máxima de entrada:	200 bar
Conexiones de salida:	DIN 13260, NF S 90-116, BS 5682, SS 8752430, ISO 18082 (NIST), CGA V-5 (DISS), etc...
Conexiones de entrada:	ITC EP-6, BS-341, DIN 477, ISO 5145, CGA V-1, NF E29-650, etc...
Calibración:	101,3 kPa y 23 °C
Punto de diseño:	4,5 ± 0,5 bar
Medidas:	Ø40 x 140 mm
Peso:	625 grs
Normas:	Cumple con la Directiva Dispositivos Médicos 93/42/EEC Cumple con UNE-EN ISO 10524 Cumple con UNE-EN ISO 15002
Clasificación:	Clase IIb

Opcionalmente con manómetro vertical

